

CONSTRUCTION DU PÔLE GÉRONTOLOGIQUE PAUL-HENRI CHAPUY – 180 lits – Vaulx en Velin (69)



Construction d'un pôle gérontologique composé :

- D'un EHPAD (92 places)
- D'un Accueil de jour (12 places)
- D'une unité d'hébergement renforcée (12 places) au sein d'une unité de soins longue durée (48 places)
- Un Pôle d'Activités et de Soins Adaptés (14 places)
- Deux unités de vie protégées (14 chambres chacune)
- Une unité de vie pour personnes handicapées vieillissantes (14 places)

Cuisine de production 600 repas jour et 3 offices d'unités

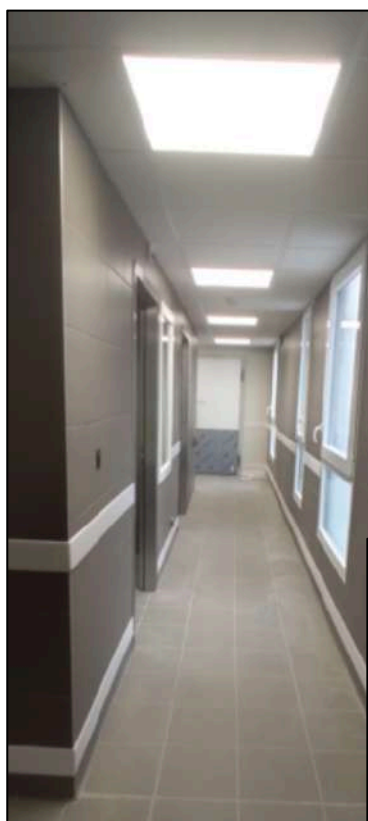
Maitre de l'ouvrage : ACPPA

Budget opération : 28 M€

Livraison : Janvier 2025



EHPAD LES JASMINES – 80 lits - BRON TERRAILLON (69) Construction d'un EHPAD avec cuisine de production



Construction d'un EHPAD

Cuisine de production 200 repas jour

Maitre de l'ouvrage : LMH pour le compte d'ACPPA

Budget opération : 8 M€

Livraison : Janvier 2025



EHPAD l'étoile du jour – 90 lits - Lyon (69) Restructuration et extension d'un EHPAD avec cuisine de production



l'habitat solidaire
SAHLMAS
Société Anonyme d'Habitations
à Loyer Modéré pour l'Action Sociale



EHPAD au Savel – Contes (190 lits)– 06

EHPAD avec CUISINE et BLANCHISSERIE CENTRALE



Construction de l'EHPAD

Cuisine centrale de 500 repas jour

Blanchisserie centrale 800Kg jour.

Maître d'ouvrage : AMO AGEMO pour le compte de l'EHPAD

Montant HT : 25 M €

Livraison : 2023

EHPAD Le bon Repos – Seillon (195 lits)– 01

EHPAD et CUISINE CENTRALE



EHPAD de la Chapelaude (68 lits) – 23

EHPAD



Restructuration et extension de l'EHPAD – 100 repas par service

Maître d'ouvrage : EHPAD + SEL

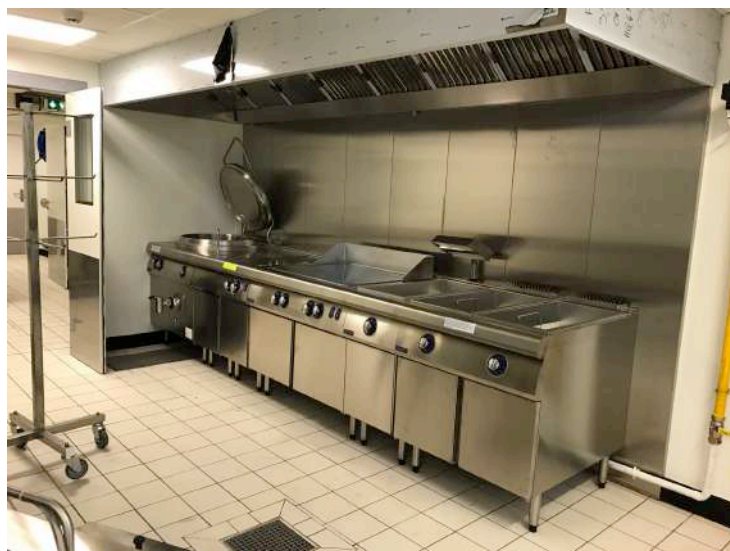
Maître d'œuvre : Bruhat et Bouchaudy

Montant HT : 8,7 M €

Livraison : Septembre 2021

EHPAD Reuilly (130 lits) – Paris 12eme

EHPAD + crèches + Foyer logement + Chapelle



Construction d'un centre multi accueil à Paris (75) 400 repas par service

SP 11 617 m2

Maître d'ouvrage : Paris Habitat

Maître d'œuvre : Atelier A26

Montant HT : 23 M €

Livraison : Septembre 2017

CSMR de Podensac (279 lits)– 33 EHPAD



Construction du CSMR de Podensac (33) – 300 repas par service

SP 12 746 m2

Maître d'ouvrage : CSMR

Maître d'œuvre : Atelier A26

Montant HT : 17,3 M €

Livraison : Septembre 2018

AVIZE – 51

EHPAD

SANTE



Construction d'un EHPAD de 100 Lits

SP 5900 m2

Maître d'ouvrage : EHPAD d'AVIZE

Maître d'œuvre : Atelier A26

Montant HT : 9,7 M €

Livraison : Janvier 2015

CH de la MURE – 38

Centre hospitalier

SANTE



Construction du centre hospitalier de la Mure

SP 7008 m2

Maître d'ouvrage : CH de la Mure

Maître d'œuvre : Atelier Dufayard

Montant HT : 11 M €

Livraison : Aout 2015

Annemasse – 74

Clinique

SANTE



Construction de la clinique d'Annemasse

SP 7200 m²

Maître d'ouvrage : Général de la Santé

Maître d'œuvre : AIA

Montant HT : 12 M €

Livraison : Septembre 2014

EHPAD Marius BERTRAND – 69

EHPAD

SANTE



Réhabilitation et extension de l'EHPAD M.Bertrand (69)

SP 4300 m2

Maître d'ouvrage : Shalmas

Maître d'œuvre : Floriot

Montant HT : 4,9 M €

Livraison : Septembre 2015

EHPAD de la Grande paroisse – 77

EHPAD

SANTE



Construction de l'EHPAD de la Grande Paroisse (77)

SP 3200 m2

Maître d'ouvrage : COALIA

Maître d'œuvre : Atelier A26

Montant HT : 3,4 M €

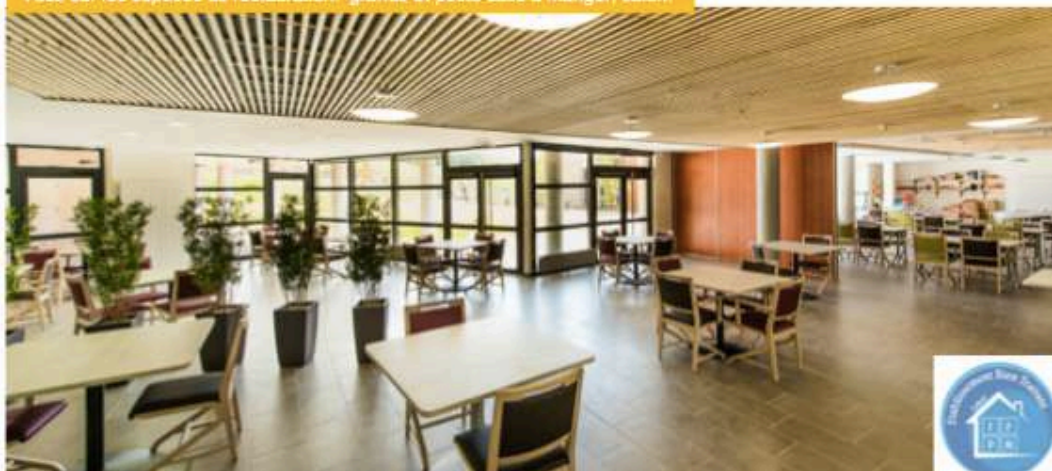
Livraison : Septembre 2015

**OPERATION: Construction de l'EHPAD « Les Sources » de 62 lits avec cuisine de production.
THPE à Saint Pal en Chalencou (43)**

Vues intérieures de la cuisine largement ouverte sur l'extérieur



Vues sur les espaces de restauration: grande et petite salle à manger, salon.



DESCRIPTIF DE L'OPERATION:

Maitre d'ouvrage : Maison de retraite de St Pal en Chalencou. Mme Barry, directrice :04 71 61 30 50
Maitrise d'œuvre : Atelier Jean Luc MATHAIS architecte mandataire, CM Economistes, Ingénium BET Fluides et QEB, Ingénierie Construction BET Structures

Rapport avec l'opération: Construction d'un ERP comprenant une cuisine de production et plusieurs salles à manger. Travail soigné de l'acoustique (plafonds, murs mobiles).

Description sommaire des travaux réalisés: Le projet est composé de 50 lits EHPAD et **d'une cuisine de production 250 repas/jour réalisant les repas des résidents , du personnel et aussi du portage de repas à domicile pour personnes extérieures à l'établissement**. Nous nous efforçons dans chaque projet de faire participer les cuisines à la vie de l'établissement. Elles sont largement vitrées et ouvertes sur l'entrée principale de l'EHPAD formant le cœur de la vie sociale du projet (entrée, coiffeur, salon, esplanade...). Ainsi les résidents peuvent regarder la préparation des repas et dialoguer avec les cuisiniers et inversement. Cet EHPAD a été labellisé «Etablissement Bien Traitant» en 2016.

Surface: 3 946m²

Coût des travaux: 6 300 000 € HT

Ratio travaux bâtiment en €/m² (hors abords et aménagement): 1420 € HT /m²

Nature de la mission exécutée: Base+ EXE

Date d'exécution des prestations: Livré en 2014

Montant des honoraires du candidat: Equipe de maîtrise d'œuvre = 649 k € HT

Prise en compte des contraintes environnementales :**Projet THPE**: isolation extérieure , dimensionnement des percements étudiés en fonction des orientations et vues, intégration du bâtiment dans le terrain récupération des eaux pluviales. Intégration du bâtiment dans la forte pente du terrain existant dégageant ainsi des accès sur l'extérieur à tous les niveaux. Utilisation d'isolant extérieur avec bardage bois, de murs en pierre de pays et d'enduit.



MAIS AUSSI

Extrait de réalisations en missions de MOE (construction ou réhabilitation...) :

- Réaménagement De la cuisine du Centre Hospitalier Antoine Lacassagne a Nice (05) – Cuisine 550 repas jour – Mise en place d'une cuisine provisoire pour assurer la continuité de service durant les travaux.
- Construction de l'EHPAD de St Nizier Sous Charlieu (42) – cuisine de 180 repas jour.
- Construction de l'EHPAD de Monastier le Monteil (43) – cuisine de 120 repas jour.
- Construction de l'Hôpital de Craon et Renaze (53) – Cuisine centrale de 2000 repas jour.
- Réhabilitation de l'EHPAD de Bouzonville (57) – Cuisine 200 repas jour.
- Construction de la cuisine centrale du CHI de Clermont de l'Oise (60) – Cuisine centrale de 8000 repas jour.
- Construction de l'EHPAD de Combronde (63) – cuisine de 140 repas jour.
- Construction de l'EHPAD Bayard pour le compte du groupe Oméris (69) – cuisine centrale de 800 repas jour.
- Réhabilitation de la cuisine de l'EHPAD Ambroise PARE (69) – cuisine de 140 repas jour.
- Réhabilitation de l'EHPAD Marius Bertrand (69) – cuisine de 120 repas jour.
- Construction de l'EHPAD de Yenne (73) – cuisine de 180 repas jour.
- Construction de l'EHPAD de Novalaise (73) – cuisine de 220 repas jour.
- Réhabilitation de l'EHPAD de Taninges (74) – cuisine de 180 repas jour.
- Réhabilitation de cuisines pour le groupe SNI OCISA :
 - Site de Le Pecq,
 - Site de Jouy en Josas,
 - Site de Mandres les Roses.
- Construction de l'EHPAD de la Grande Paroisses (77) – cuisine de 200 repas jour.



Extrait de réalisations en missions d'AMO (faisabilité, programmation...) :

- Réhabilitation de la cuisine de l'établissement de santé du CNMSS à Saclay (91) – Cuisine 400 repas jour – Etude sur la mise en place d'une cuisine provisoire pour assurer la continuité de service durant les travaux.
- EHPAD OULETA de Veynes (05) - Etude de faisabilité concernant la mise en place d'une cuisine de production au sein de son établissement – Cuisine 200 repas jour.
- Réaménagement De la cuisine du Centre Hospitalier Antoine Lacassagne a Nice (05).
- AMO en phase programmation et jusqu'en APD pour la réhabilitation du CH de Murat (15) – cuisine de 500 repas jour.
- AMO en phase programmation et jusqu'en ESQ pour la réhabilitation de l'EHPAD COMPAIN à Angoulême (16) – cuisine de 220 repas jour.
- Etudes de faisabilité pour la restructuration de la cuisine de l'Hôpital de Jour de Buis les Baronnies (26) - Cuisine de 320 repas jour – Etude sur la mise en place d'une cuisine provisoire ou un phasage des travaux avec livraisons de repas pour assurer la continuité de service durant les travaux.
- Etude de faisabilité pour le réaménagement de la cuisine de production de l'EHPAD du Château de Clos Laffite (33) - Cuisine de 220 repas jour.
- Etude de faisabilité pour le réaménagement de la cuisine de production de l'EHPAD de BAILLARGUES (34) - Cuisine de 180 repas jour.
- Etude de faisabilité pour la restructuration de la cuisine de la CCAS de St Chamond (42) - Cuisine centrale de 850 repas jour.
- AMO pour la rédaction du cahier des charges pour le renouvellement des équipements de cuisine de l'EHPAD Buissonnets (45) - Cuisine de 220 repas jour.
- Mission de programmation pour la restructuration du restaurant des personnels du CH de St Lo (50) – 250 repas par service.
- AMO pour le renouvellement du marché de délégation de service public pour le CH d'ERSTEIN (67) – 500 repas jour.
- AMO en phase programmation et jusqu'en APD pour la construction de l'EHPAD de Meyzieu (69) – cuisine de 240 repas jour.
- Etudes de faisabilité pour la restructuration de la cuisine de l'Hôpital de Beaujeu (69) - Cuisine de 450 repas jour.
- Etude de faisabilité pour la restructuration de la cuisine du CMCR des Massues (69) - Cuisine centrale de 1200 repas jour.
- Etude de faisabilité pour la restructuration de la cuisine de la CCAS de Villeurbanne (69) - Cuisine centrale de 650 repas jour.
- Mission de sous traitance pour le compte d'une entreprise générale pour l'aménagement de la cuisine du futur EHPAD de la Sarra à Lyon (69).



HÔPITAL SPÉCIALISÉ DE ROUFFACH

HÔPITAL SPÉCIALISÉ DE ROUFFACH (68)

BETR, BET Cuisine - Restauration

1 200 m² - 1 500 repas/jour. Liaison chaude 7/7

DIAG, Faisabilité, Phasage. DCE - ACT - DET - AOR



Diagnostic, Études des flux,
Faisabilité, Phasage des travaux.

Définition des équipements.

Production : 1500 repas / jour.

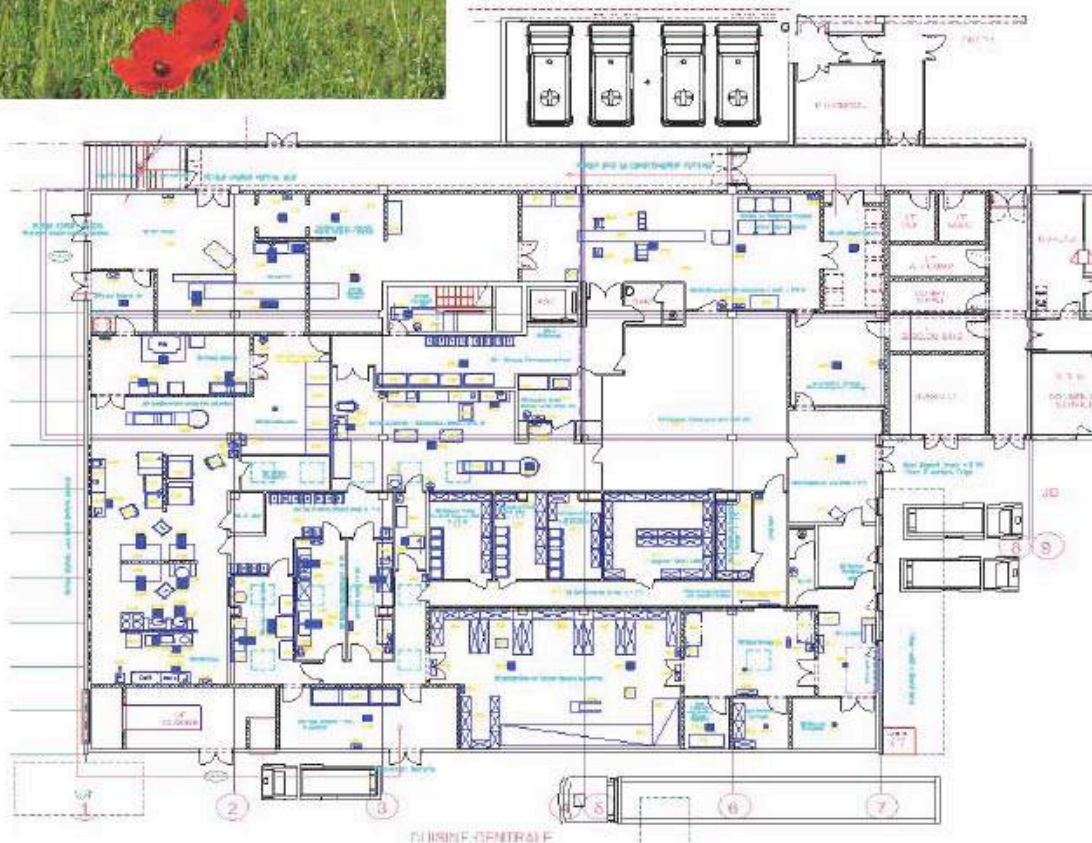
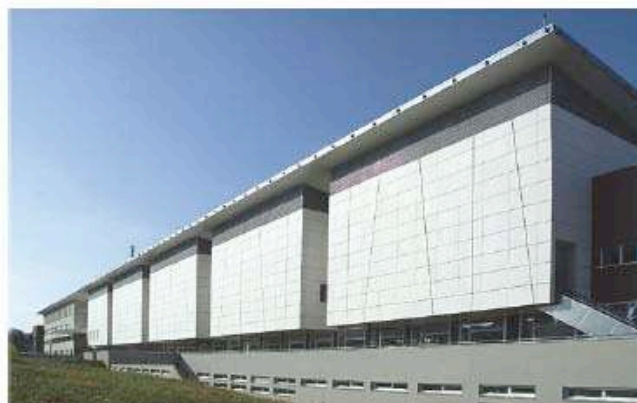
En Liaison Chaude 7 jours/7 avec
continuité de service pendant les
travaux.



UCP CUISINE CENTRALE DE PARAY LE MONIAL

CENTRALE DE PARAY LE MONIAL
BETR, BET Cuisine - Restauration
1 400 m² - Lauréat concours, APS, APD, Validation auprès des services vétérinaires

Conception d'une cuisine: 3 500 repas/j
5 jours sur 7, en liaison froide.



Humanisation et extension de la maison de retraite de Yenne (73)

Nature de l'opération : Humanisation et extension de la maison de retraite de Yenne (73)
En équipe de Maîtrise d'œuvre en phases : APS – APD – PRO – ACT – EXE – DET - AOR.

Maître d'ouvrage : **Maison de retraite + OPAC**
Chargé d'opération : **Monsieur ANCELET**
Capacité de l'établissement : **250 repas/jour**
Ville de réalisation : **Yenne**
Année de réalisation : **Livraison Mai 2010**
Montant de l'opération : **7,4 M € HT (Montant global de l'opération)**
SHON : 3 900m²



Réhabilitation des cuisines de deux EHPAD avec passage en offices relais - Annecy (74)

**Nature de l'opération : Restructuration et mise aux normes des cuisines sur les deux établissements.
En équipe de Maîtrise d'œuvre en phases : DIAG - APS – APD – PRO – ACT – EXE – DET - AOR.**

Maître d'ouvrage : **Communauté d'agglomération d'Annecy (C2A)**
Chargé d'opération : **Monsieur SANGLARD**
Capacité de l'établissement : **160 repas/jour sur chacun des sites restructurés**
Spécificités : **Travaux réalisés en sites occupés, avec continuité de service assurée via la mise en place de cuisines provisoires.**
Année de réalisation : **Livraison 2009/2010**
Montant de l'opération : **0,4 M € HT (Montant global de l'opération)**



Réhabilitation de la maison de retraite la Rose d'Or Meximieux (01)

Nature de l'opération : Pour la cuisine, mise aux normes et redéfinition des besoins et équipements
En équipe de Maîtrise d'œuvre en phases : DIAG - APS – APD – PRO – ACT – EXE – DET - AOR.

Maître d'ouvrage :	Hôpital de Meximieux
Chargé d'opération :	Monsieur GOSSE
Capacité de l'établissement :	120 repas/jour
Spécificités :	Travaux réalisés en sites occupés, avec continuité de service via la mise en place d'un office provisoire en salle à manger.
Année de réalisation :	Livraison 2011
Montant de l'opération :	5,4 M € HT (Montant global de l'opération)



Construction d'un EHPAD d'une crèche et d'un centre social Saint Amand de Puisaye (58)

Nature de l'opération : Réalisation d'une cuisine centrale pour les repas consommés sur places et exportés.

En équipe de Maîtrise d'œuvre en phases : APS – APD – PRO – ACT – EXE – DET - AOR.

Maître d'ouvrage :

Communauté de Commune Puisaye Nivernaise

Chargé d'opération :

Madame De Mauraige

Capacité de l'établissement :

160 repas/jour consommés sur site

Spécificités :

La cuisine livre les repas à destination :

30 repas jour en valisettes pour portage à domicile,

120 repas jour en bacs inox à destination de groupe scolaire.

Année de réalisation :

Livraison 2011

Montant de l'opération :

6,2 M € HT (Montant global de l'opération)



Extension et restructuration de l'hôpital local Chauffailles (71)

Nature de l'opération : Réalisation d'une cuisine centrale pour les repas consommés sur places et exportés.

En équipe de Maîtrise d'œuvre en phases : APS – APD – PRO – ACT – EXE – DET - AOR.

Maître d'ouvrage : **Hôpital local**

Chargé d'opération : **Monsieur FLAUX**

Capacité de l'établissement : **200 repas/jour consommés sur site**

Spécificités : **La cuisine livre les repas à destination :
50 repas jour en valisettes pour portage à domicile,
100 repas jour en bacs inox à destination d'un collège**

Année de réalisation : **Livraison 2011**

Montant de l'opération : **8 M € HT (Montant global de l'opération)**

